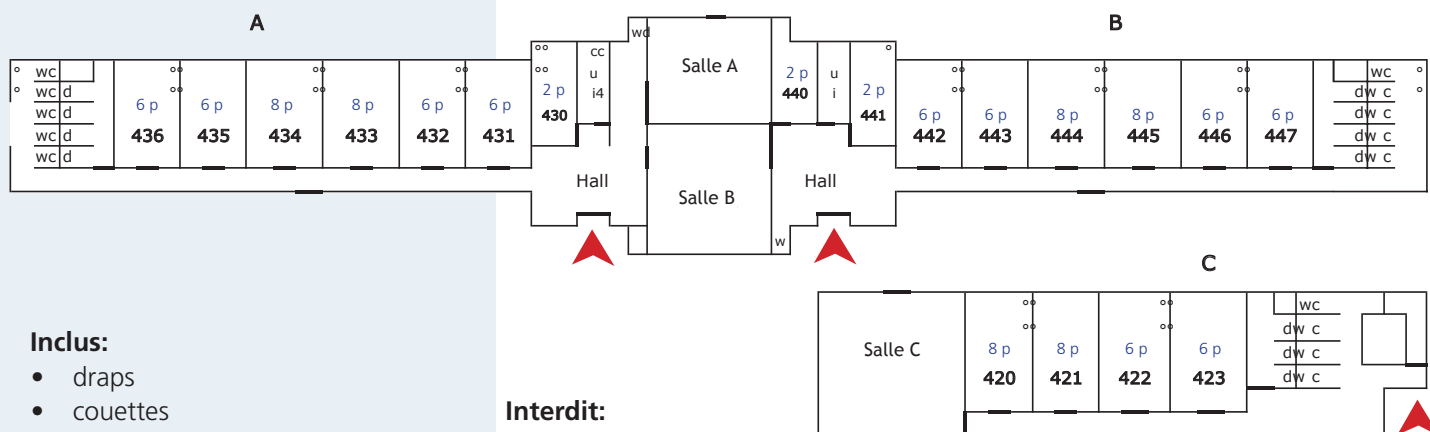


4. DURLET *budget*

- 19 chambres de 2 à 8 lits
- lavabo dans la chambre, douches et WC dans le couloir
- capacité max. du bâtiment: 114 lits
- Aile A: 7 chambres (42 lits)
- Aile B: 8 chambres (44 lits)
- Aile C: 4 chambres (28 lits)



Inclus:

- draps
- couettes
- oreillers
- nettoyage final

Pas inclus:

- draps de bain
- nettoyage intermédiaire

Arrivée:

- clé disponible à la réception
- chambre accessible à partir de 16h
- communiquer le nombre d'occupants par chambre (sécurité incendie)

Départ:

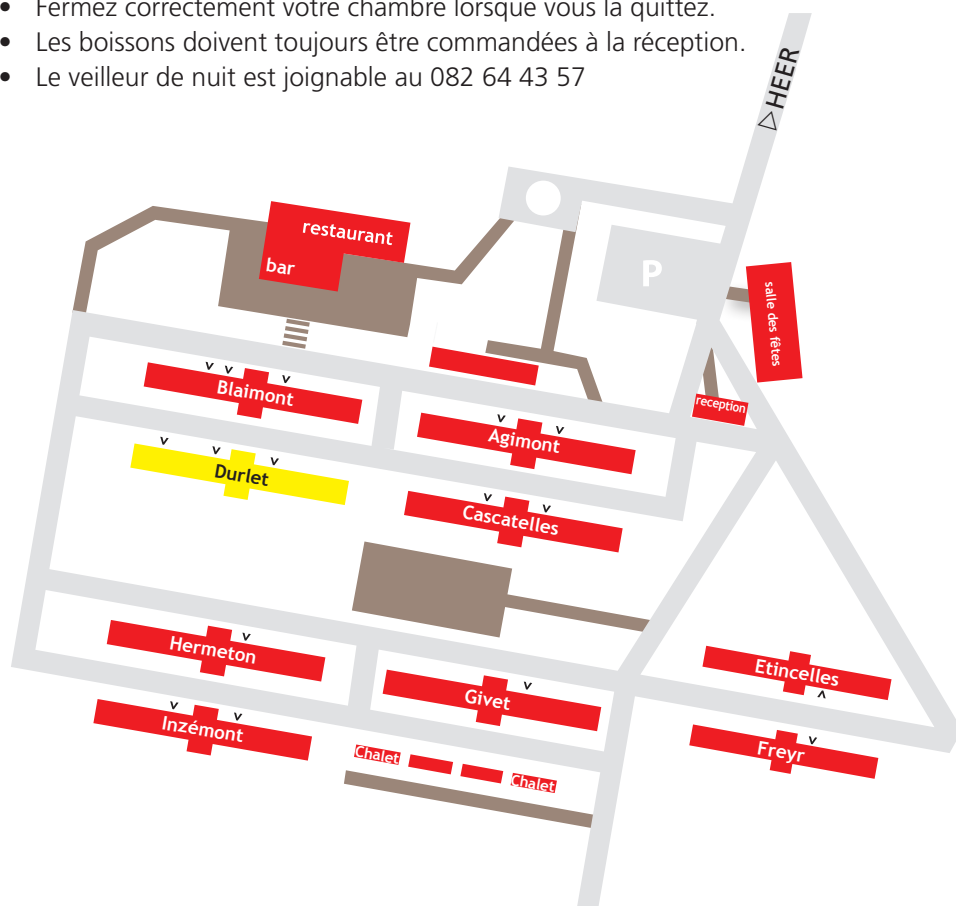
- remettre les clés à la réception
- libérer la chambre pour 10h (semaine) ou 14h (weekend)
- régler vos consommations
- déclarer les dégâts éventuels
- extra pour groupes:
 - déposer les draps devant la porte
 - balayer le sol du bâtiment
 - vider les poubelles

Interdit:

- De fumer.
- De faire mauvais usage de l'installation alarmes, chaque alarme intempestive est facturée 25-€.
- De clouer, de perforer, de punaiser sur les surfaces peintes. Le papier collant crêpe détachable est autorisé.
- D'abîmer les couloirs et halls avec du matériel ou des bagages.

Attention:

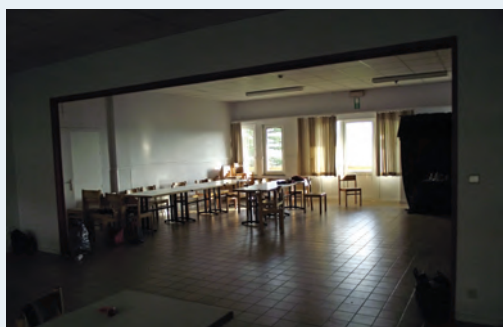
- Masseur n'est pas responsable en cas d'accidents et/ou de vols.
- Fermez correctement votre chambre lorsque vous la quittez.
- Les boissons doivent toujours être commandées à la réception.
- Le veilleur de nuit est joignable au 082 64 43 57



4. DURLET *budget*



salle



salle



restaurant



chambre

Salles pour groupes:

- Utilisation gratuite suivant le nombre de chambres louées.
A réserver obligatoirement à l'avance.

Salle A et B mesurent chacune 54m²

Combinable également en 1 espace de 108m²

- nombre de chaises: 36
- nombre de tables: 6
- accès électriques: 4 x 16A
- tableaux d'affichage: 1
- frigo

Salle C mesure 54m²

- nombre de chaises: 24
- nombre de tables: 6
- points électriques: 4 x 16A
- tableaux d'affichage: 1

Service

Pour simplifier le service, nous nous occupons de la mise en place du matériel suivant (dont certains services sont payant): écran de projection, beamer, flip-chart avec marqueurs, boissons et verres.